

DIMENSIÓN 1

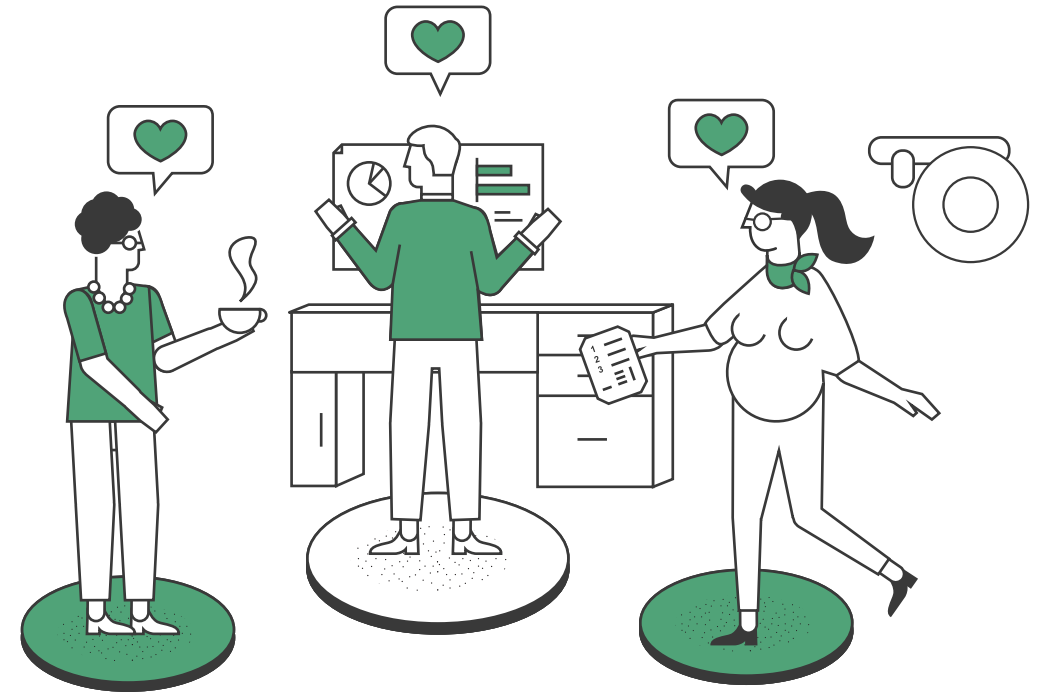
Talento humano

Para MIPG los servidores públicos somos lo más importante

MIPG concibe al talento humano como el activo más importante con el que cuentan las entidades y por lo tanto, como el gran factor crítico de éxito que les facilita la gestión y el logro de sus objetivos y resultados. Todas las personas que laboran en la administración pública, contribuyen con su trabajo, dedicación y esfuerzo al cumplimiento de la misión estatal, a garantizar los derechos y a responder las demandas de los ciudadanos.

A continuación se presentan las políticas y principales acciones para desarrollar esta dimensión:

...



Política de Gestión Estratégica de Talento Humano

Ciclo de gestión del Talento Humano

Política de integridad



Debemos alinear las prácticas de talento humano en nuestra entidad

Sigue los pasos para el buen desarrollo de la política de Gestión Estratégica del Talento Humano

...

1. Disponer de información
2. Diagnosticar la GETH
3. Elaborar plan de acción
4. Implementar plan de acción
5. Evaluar la gestión



Conjunto de buenas prácticas y acciones críticas

Materializar los objetivos de las Entidades, por medio de el fortalecimiento de las capacidades y valores

...

- Ciclo de vida del servidor público
- Planeación
 - Ingreso
 - Desarrollo
 - Retiro
- Compromiso
- Esfuerzo
 - Productivo
 - Integro



Trabajamos por una cultura de la legalidad y la integridad

Para promover una gestión transparente y de cara a los ciudadanos

...

- Código de integridad
- Honestidad
 - Compromiso
 - Justicia
 - Diligencia
 - Respeto